



COMUNE DI CASTELVENERE

Sindaco  
Dott. Alessandro DI SANTO

RUP  
Arch. Vincenzo Alberto PLENZICK

UFFICIO VAS  
Geom. Ferdinando Moccia

Progettisti  
Arch. Vincenzo CARBONE  
Ing. Antonio NAPOLI  
Ing. Marco DELLA PORTA

Zonazione Viticola  
Dott. Agr. Antonio P. LEONE

Agronomia  
Dott. Agr. Michele PACELLI

Geologia  
Dott. Geol. Cinzia VERRILLO

Valutazione Ambientale Strategica  
GEOSYSTEMS GROUP S.r.l.

Collaborazione Urbanistica  
Ing. Gaetano DE NIGRIS



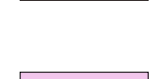




Rete Ecologica Locale  
Ufficio Tecnico Comunale



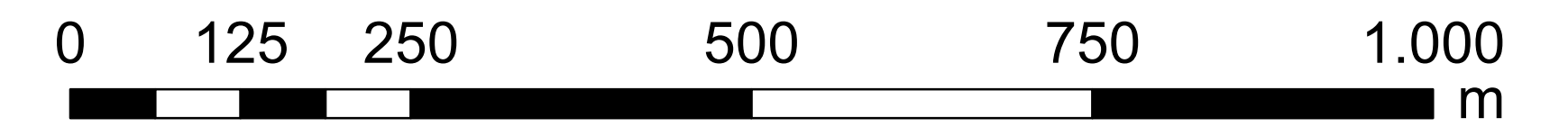
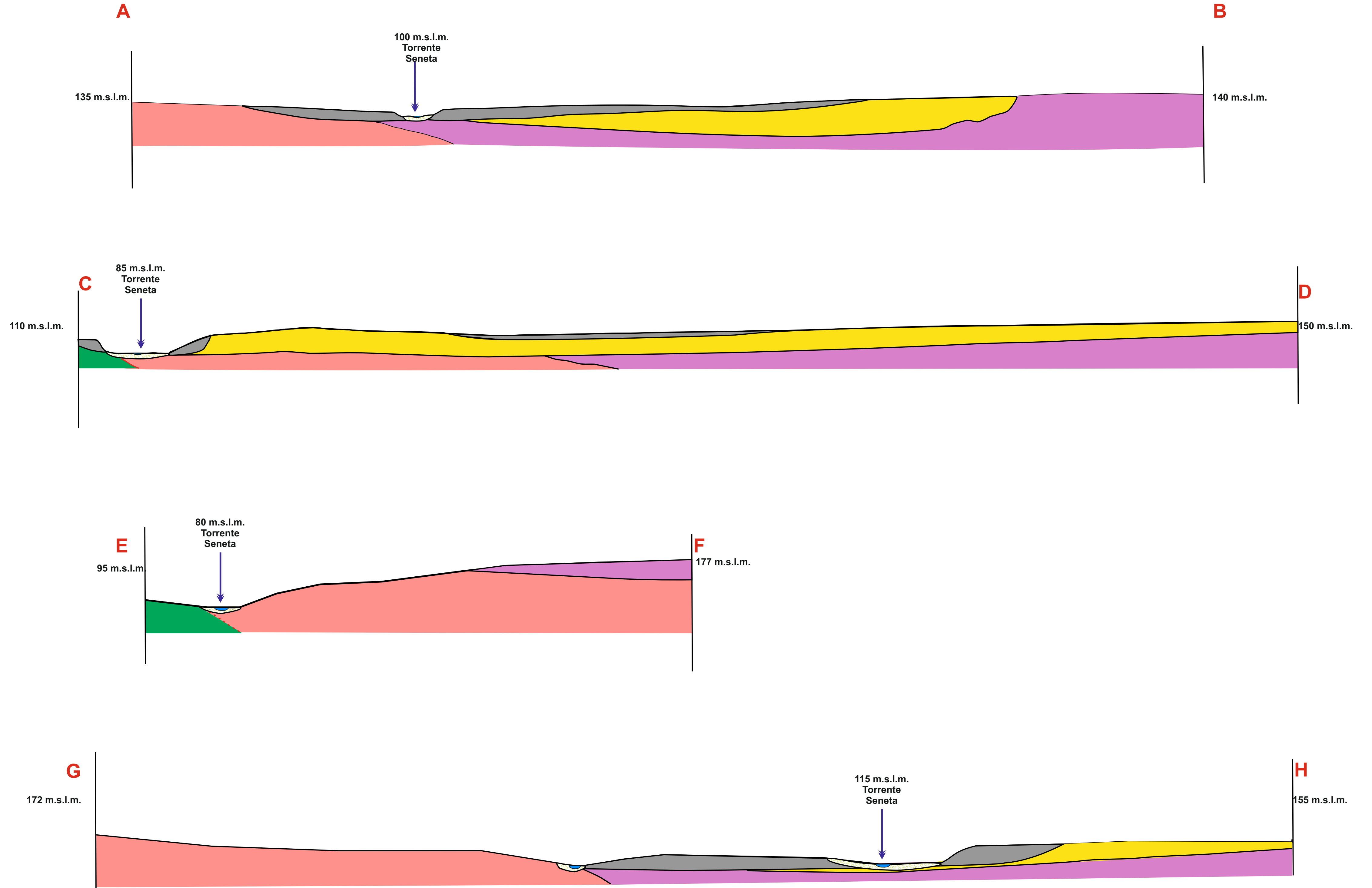
PRG CITTA' DEL VINO

## LEGENDA

### Litologia

-  Calcari di colore dal bianco al grigio ben stratificati del Cretaceo superiore.
-  Calcareniti, breccie e brecciole calcaree, arenarie quarzose del Miocene.
-  Arenarie grigio-giallastre, spesso con granuli di quarzo arrotondati, ed argille arenacee grigio-azzurrognole
-  Argille, argille sabbiose, sabbie e sabbie limose riferibili a depositi lacuo-palustri del Quaternario.
-  Depositi piroclastici riconducibili al Tufo Grigio Campano del pleistocene superiore. Si presentano generalmente incoerenti nella parte superiore di spessore limitato ed assumono un colore grigio. Si ritrovano a tetto del tufo grigio che si presenta più o meno coerente e di spessore
-  Depositi fluvio-lacustri antichi terrazzati ad elementi ghiaiosi di natura carbonatica debolmente cementati in matrice sabbiosa (Quaternario).
-  Depositi alluvionali recenti costituiti da ghiaie di dimensioni centimetriche in matrice sabbiosa e limosa, da limi ed argille limose (Quaternario).

 Faglia presunta



Scala 1:5000